

JM väljer U+-element

– FÖR MINSKAD ENERGIANVÄNDNING

24 mars 2010 beslutade JM att ta ytterligare ett steg för att minska energianvändningen i sina småhus och att skriva in Sundolitts kantelement U+ i sina projekteringsanvisningar för samtliga småhus i framtiden.

– Beslutet innebär att vi inför Sundolitts U+-element i alla nya projekt, berättar Åsa Lehto, teknisk chef på JM.

JM ser sig inte som ett byggföretag utan som projektutvecklare. Och i den rollen handlar det inte bara om att få fram bostäder, utan att jobba med bostadsutveckling. Tack vare ett standardiseringssystem med projekteringsanvisningar ligger de långt framme.

I slutet av 2003 införde JM strukturerad projektering och resultatet blev projekteringsanvisningar för flerbostadshus och 2004 för småhus – med småhus menas då villor, radhus, kedjehus och parhus. Anvisningarna berör i detalj hur saker skall göras men innehåller även krav gällande material, ljudklasser etc. Dessa anvisningar förändras i takt med tiden och idag finns mer än 400 krav och ca 500 detaljritningar i systemet – allt för att få fram så bra bostäder som möjligt.

– När vi vet hur vår produkt ser ut kan vi göra bättre inköp både vad gäller kvalitet och kvantitet, och de leverantörer vi väljer vet därmed vad som gäller.



Åsa Lehto är teknisk chef på JM och nöjd med att ha U+ som kantbalk i JM:s projekteringsanvisningar.

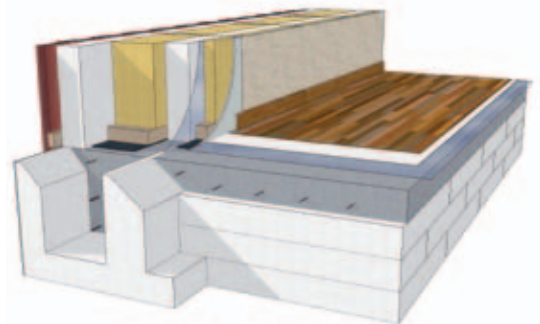
Avtalen med de utvalda leverantörerna gäller oftast i tre år. Men det är inte bara ett inköpsavtal, det är lika mycket ett samarbetsavtal. För Sundolitts del innebär det att Henrik Melin, teknisk chef på Sundolitt, har kontinuerliga möten med JM. För feedback och vidare produktutveckling. Nya krav ger nya idéer och i framtiden nya produkter. Produkter som kommer alla Sundolitts kunder tillgodo.

Miljöfrågan prioriteras av JM

Miljöfrågan är viktig inom JM. I det kvalitets- och miljöråd som beslutar vilka krav som ska ingå i JM:s projekteringsanvisningar deltar JM:s vd, affärsområdeschefer och regionansvariga. Och i och med att alla är med så får besluten bred förankring och hög status. Det som just nu är i fokus och genomsyrar allt arbete, är att sänka energiförbrukningen i bostäder.

– Vi vill inte bara klara myndigheternas energikrav idag, utan sträcka oss ännu längre och har därför börjat analysera alla delar i klimatskalet (golv, väggar, tak etc). Vi bygger våra hus med normalstommar, dock inga passivhus ännu, och för att få ner energiförbrukningen ser vi över bland annat fönster och isolering.

Ofta projekterar JM hela småhusområ-



Med Sundolitt U+ element kan du minska det totala energibehovet med hela 5%.

den med mellan 20 och 100 bostäder – årligen ca 500 småhus. Så alla små steg till en förnuftigare energihushållning påverkar miljön positivt.

Åsa Lehto är teknisk chef på koncernstabens verksamhetsutveckling. Tekniska avdelningen har till uppgift att se till så att JM bygger bostäder med hållbar teknisk lösning. Samarbetet med leverantörer, högskolor och universitet är en väldigt viktig del i detta förbättringsarbete.

– Byggbranschen är konservativ och för att få in förbättringar i husproduktionen måste vi veta att det är hållbart över tid och funktionellt från början. Vissa arkitekter tycker att våra anvisningar är begränsande, men de som lärt sig att jobba med dem vet att fördelarna är många, avslutar Åsa Lehto.

Sundolitt är stolta över att få vara en del i denna process och i detta förbättringsarbete. Samarbetet med JM stärker Sundolitts ambitioner att kunna erbjuda marknaden nya produkter som håller hög kvalitet.

2008 gjordes ett examensarbete om "Passivhusteknik i ett svenskt klimat" där man kom fram till att det är kantbalken som är den största köldbryggan i huskonstruktionen. Det totala energibehovet för huset kan minskas med ca 5 % vid användning av en separerad kantbalk jämfört med ett traditionellt L-format kantelement.

Källa: Chalmers, Civil and Environmental Engineering, 2008:15, Linda Martinsson

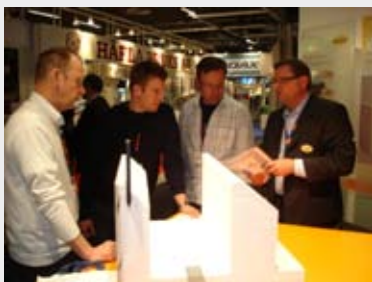


Nordbygg 2010

– EN SUCCÉ PÅ MÅNGA VIS

23–26 april ställde Sundolitt ut på Nordbygg på Stockholmsmässan. När dagarna summerades hade flera rekord slagits. Nordbygg 2010 blev till yta och antal utställare den största inomhusmässan som någonsin genomförts i Skandinavien. 59 322 personer räknades in, vilket är den högsta siffran sedan Nordbygg övergick från femdagars till fyradagars mäsas år 2006.

– Vi är väldigt nöjda med mässan som helhet. Det är viktigt att kunna träffa kunderna på neutral mark som i det här fallet. Dessutom är det ett bra tillfälle för både oss och kunderna att se vad marknaden erbjuder av nyheter och nya innovationer. I vårt fall riktades intresse och de flesta blickarna mot vårt nya U+-element, säger Kai Strehlow, försäljningschef på Sundolitt.



Lyckad tjejkväll

PÅ XL-BYGG NECO I LEKSAND

22 april arrangerade XL-BYGG NECO i Leksand en temakväll där endast kvinnor var inbjudna, och årets tillställning blev minst sagt en succé. 270 kvinnor hade anmält sitt intresse och bjöds på mat och dryck samtidigt som de inspirerades.

– Vi vill skapa en mötesarena där man träffas under avslappnade former och där våra kunder kan inspireras och inspirera varandra, säger Anders Doverskog, VD på XL-BYGG NECO.

Kvällen var en del i 1-årsjubileet för XL-BYGG i Leksand. Men då pratar vi bara om namnbytet, eftersom NECO, Nils Ericsson & Co AB, etablerade sig redan 1874.

Dessutom var det invigning av den permanenta utställningen där tolv nyckelleverantörer visar sina produkter och lösningar. Och Sundolitt är en av dessa tolv.

Tjejkvällen följdes av två dagar då "gubbarna" var välkomna. Fokus låg på gör-det-själv, och i stället för välkomstdrink, buffé



270 kvinnor minglade och lät sig inspireras under tjejkvällen där Göran Myhr från Sundolitt pratade grunder i den nya utställningen.



och vin bjöds det då på korv och hamburgare vilket Lions i Leksand svarade för.

– Tanken med tjejkvällen är att "beslutsfattarna" först skall träffas och sedan följa med sina gubbar dagen efter. Vi vill helt enkelt bredda marknaden, förklarar Anders.

Fakta XL-BYGG NECO i Leksand

Grundat: 1874

Omsättning: 72 miljoner

Anställda: 18

Starka nyheter från Sundolitt

XPS IDROTTSKIVA

En helt ny produkt i XPS som säkrar isoleringen och dräneringen av alla typer av idrottsplaner med konstgräs och tex används i flera konstgräsplaner i Norge med gott resultat.

Sundolitt XPS Idrottsskiva förlänger säsongen genom snabb tining och torkning. Planen kan användas efter att frosten kommit och därmed utnyttjas maximalt.

Produkten är lätt att lägga och har lång livslängd. Skivan produceras i XPS300BE med utfrästa avståndshållare längs ena långsidan som säkrar dräneringen genom isoleringslagret. Den kan även användas på terrassbjälklag och övriga ställen där XPS med vågrät dränering önskas.

XPS DRÄNERINGSSKIVA

En väl beprövad produkt har nu förbättrats ytterligare. Sundolitt har tidigare sålt dräneringsskivor i EPS för att dränera fuktiga och dåligt isolerade källare. Något som är vanligt förekommande vid såväl nybyggnation som renoveringar.

Nu lanseras produkten även i XPS vilket ger en rad förbättringar såsom ökad tryckfasthet, bättre motstånd mot fukt och högre isolervärde.

Sundolitt XPS Dräneringsskiva dränerar och isolerar samtidigt. De lodräta luftspalterna på framsidan av skivorna medför en mycket god dränering av källargrunden och den fast monterade fiberduken separerar återfyllnadsmassorna från skivan.



Mer information: Henrik Melin, henrik.melin@sundolitt.com, 0322-62 60 00